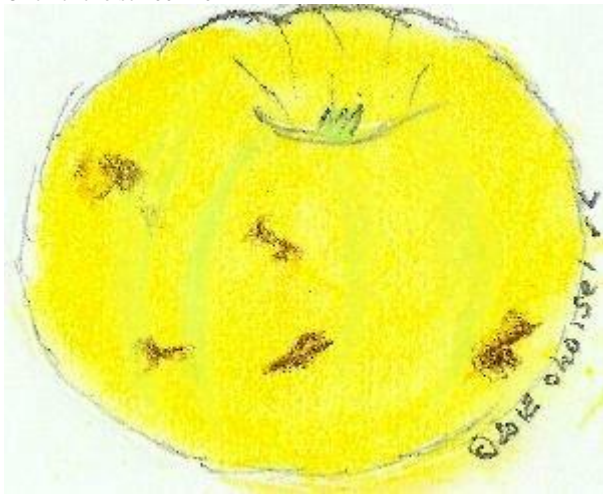


# CHOU

©fichier choisel2001-2012



pastel choisel jean-louis © 2012

**ORIGINE :** Loiret , Loir-et-Cher.

**SYNONYMES :**

**MATURITE-CONSOMMATION :** Hiver

**FORME :** Moyenne à petite , plus large , sphéroïdale , plate.

**EPIDERME :** jaune avec traces fauves et stries vertes.

**CUVETTE du PEDONCULE :** fauve, large, évasée, peu profonde

**PEDONCULE :** Gros , court.

**CUVETTE de L'ŒIL :** Mamelonnée , large, peu profonde.

**L'ŒIL :** clos à mi clos

**CHAIR :** Blanc jaunâtre , acidulée, tendre, mi sucrée.

**LOGES à PEPINS :**

**OBSERVATIONS :**

**FLORAISON :** mi saison

**REFERENCES :** choisel

**BIBLIOGRAPHIE :** Le Verger Français , 1948 , p.184